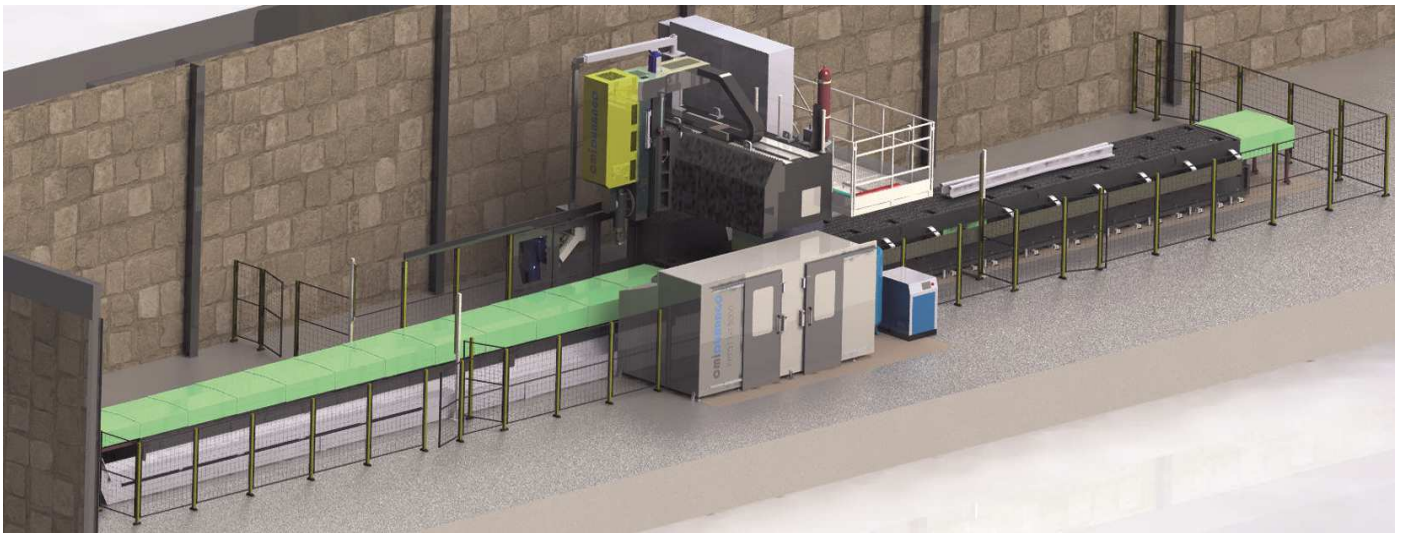


MODELO FPF Max

APLICACIONES AUTOMOCIÓN, BIENES DE EQUIPO, FERROVIARIO



La Fresadora Puente Fijo Max representa un concepto de máquina que permite un alto rendimiento, manteniendo una gran precisión además de una gran capacidad de arranque de viruta. Está principalmente dirigida a los sectores de Bienes de Equipo y Automoción, pero también puede ser de gran utilidad para el sector Ferroviario.

CARACTERÍSTICAS TÉCNICAS

Longitud de la mesa (mm)	3.000 - 6.000
Ancho de la mesa (mm)	1.500 - 2.000 - 2.500 - 3.000
Distancia entre columnas (mm)	2.000 - 4.000
Recorrido longitudinal (X) (mm)	3.000 - 6.000
Recorrido transversal (Y) (mm)	2.500 - 4.000
Recorrido vertical (Z) (mm)	1.000 - 1.250 - 1.500
Avance Eje (X) (mm/min)	Hasta 24.000
Avance Eje (Y) (mm/min)	Hasta 24.000
Avance Eje (Z) (mm/min)	Hasta 24.000
Accionamientos Ejes (X, Y, Z)	X,Y Doble Piñón cremallera Z Husillo a bolas
Peso admisible sobre la mesa (Kg/m ²)	3.000 - 15.000 * Según necesidades
Velocidad de giro (rpm)	4.000 - 24.000
Potencia máxima de giro (Kw)	Hasta 100



ACCESORIOS

<u><i>Cabezal Recto</i></u>	
Potencia (Kw)	Hasta 100
Velocidad (rpm)	4.000 - 24.000
Refrigeración interior/exterior (Bar)	Hasta 50
<u><i>Cabezal Continuo</i></u>	
Potencia (Kw)	Hasta 60
Velocidad (rpm)	Hasta 24.000
Refrigeración interior/exterior (Bar)	Hasta 50
<u><i>Cabezal Semiuniversal</i></u>	
Potencia (Kw)	Hasta 60
Velocidad (rpm)	Hasta 4.000
Refrigeración interior/exterior (Bar)	Hasta 40
<u><i>Cabezal Universal</i></u>	
Potencia (Kw)	Hasta 40
Velocidad (rpm)	Hasta 4.000
Posicionamiento (C) / (A)	1° / 1° 2,5° / 2,5° 1° / 2,5° 2,5° / 1°
Refrigeración interior/exterior (Bar)	*
<u><i>Cabezales Especiales</i></u>	
	*
Cambio de Cabezal	*

EQUIPAMIENTO ESTÁNDAR Y OPCIONAL

<u>EQUIPAMIENTO ESTÁNDAR</u>	
Control numérico	Heidenhain, Siemens, Fagor, Fanuc
Volante Electrónico	
Armario Eléctrico climatizado	
Guías lineales en los Ejes (X, Y, Z)	
Iluminación en la zona de trabajo	
Central hidráulica	
Captación directa	
Carenado Básico	
Tele - Servicio	
<u>EQUIPAMIENTO OPCIONAL</u>	
Sondas de medición herramientas y piezas	*
Cargador automático de herramientas	30, 40, 60, 120 *
Cargador estático de herramientas	6 a 12 *
Guías en el Eje (Z) de fricción	*
Sistemas de Taladrina	*
Extractores de Viruta	*
Carenado Integral	*

*Opcional



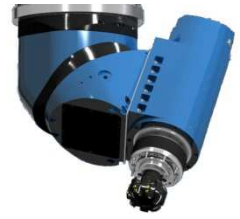
CABEZALES



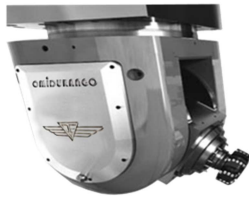
Cabezal Recto



Cabezal Continuo
Universal Ortoagonal



Cabezal Continuo
Universal 45°



Cabezal Continuo
Universal Horquilla



Cabezal Semi-Universal

*Opcional

