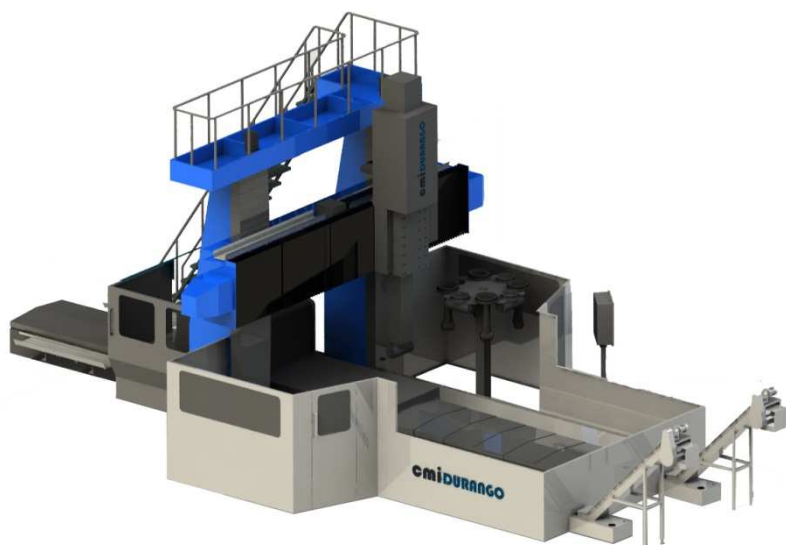


**MODELO FPM Max**

**APLICACIONES AUTOMOCIÓN, BIENES DE EQUIPO, FERROVIARIO, NAVAL, AERONÁUTICO**



La Fresadora Puente Móvil MAX representa un concepto de máquina que permite un alto rendimiento, manteniendo una gran precisión además de una gran capacidad de arranque de viruta.

Es una solución idónea para el mecanizado de piezas de grandes dimensiones, principalmente dirigida a los sectores de Bienes de Equipo y Automoción pero también puede ser de gran utilidad para los sectores Ferroviario, Naval y Aeronáutico.

**CARACTERÍSTICAS TÉCNICAS**

Longitud de la mesa (mm)	3.000 - 6.000
Ancho de la mesa (mm)	1.500 - 2.000 - 2.500 - 3.000
Distancia entre columnas (mm)	2.000 - 4.000
Recorrido longitudinal (X) (mm)	3.000 - 6.000
Recorrido transversal (Y) (mm)	2.500 - 4.000
Recorrido vertical (Z) (mm)	1.000 - 1.250 - 1.500
Recorrido vertical (W) (mm)	1.000 - 2.000
Avance Eje (X) (mm/min)	Hasta 24.000
Avance Eje (Y) (mm/min)	Hasta 24.000
Avance Eje (Z) (mm/min)	Hasta 24.000
Accionamientos Ejes (X, Y,Z)	X,Y Doble Piñón cremallera Z Husillo a bolas
Peso admisible sobre la mesa (Kg/m <sup>2</sup> )	3.000 - 15.000 * Según necesidades
Velocidad de giro (rpm)	4.000 - 24.000
Potencia máxima de giro (Kw)	Hasta 100



## ACCESORIOS

<u><i>Cabezal Recto</i></u>	
Potencia (Kw)	Hasta 100
Velocidad (rpm)	4.000 - 24.000
Refrigeración interior/exterior (Bar)	Hasta 50
<u><i>Cabezal Continuo</i></u>	
Potencia (Kw)	Hasta 60
Velocidad (rpm)	Hasta 24.000
Refrigeración interior/exterior (Bar)	Hasta 50
<u><i>Cabezal Semiuniversal</i></u>	
Potencia (Kw)	Hasta 60
Velocidad (rpm)	Hasta 4.000
Refrigeración interior/exterior (Bar)	Hasta 40
<u><i>Cabezal Universal</i></u>	
Potencia (Kw)	Hasta 40
Velocidad (rpm)	Hasta 4.000
Posicionamiento (C) / (A)	1° / 1° 2,5° / 2,5° 1° / 2,5° 2,5° / 1°
Refrigeración interior/exterior (Bar)	*
<u><i>Cabezales Especiales</i></u>	
	*
Cambio de Cabezal	*

## EQUIPAMIENTO ESTÁNDAR Y OPCIONAL

<u>EQUIPAMIENTO ESTÁNDAR</u>	
Control numérico	Heidenhain, Siemens, Fagor, Fanuc
Volante Electrónico	
Armario Eléctrico climatizado	
Guías lineales en los Ejes (X, Y, Z)	
Iluminación en la zona de trabajo	
Central hidráulica	
Captación directa	
Carenado Básico	
Tele - Servicio	
<u>EQUIPAMIENTO OPCIONAL</u>	
Sondas de medición herramientas y piezas	*
Cargador automático de herramientas	30, 40, 60, 120 *
Cargador estático de herramientas	6 a 12 *
Guías en el Eje (Z) de fricción	*
Sistemas de Taladrina	*
Extractores de Viruta	*
Carenado Integral	*

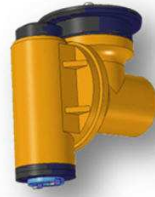
\*Opcional



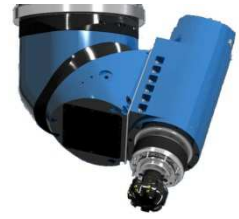
## CABEZALES



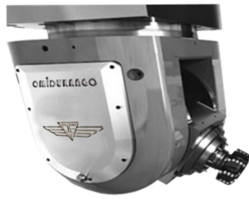
Cabezal Recto



Cabezal Continuo  
Universal Ortoagonal



Cabezal Continuo  
Universal 45°



Cabezal Continuo  
Universal Horquilla



Cabezal Semi-Universal

