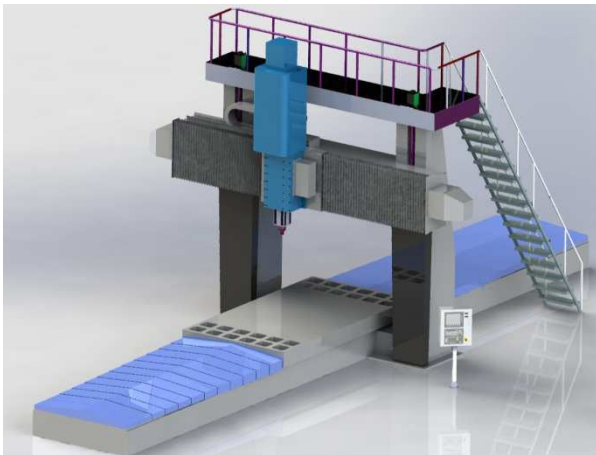


**MODELO FPM Plus**

**APLICACIONES AUTOMOCIÓN, NAVAL, AERONÁUTICA**



La Fresadora Puente Móvil Plus, es un concepto de máquina que por su configuración y diseño permite una alta capacidad de mecanizado de piezas de grandes dimensiones.

Este tipo de máquina, está dirigido principalmente al acabado de piezas de acero y también al mecanizado completo de materiales más blandos, para los sectores Naval, Aeronáutico y Automoción.

**CARACTERÍSTICAS TÉCNICAS**

Longitud de la mesa (mm)	3.000 - 6.000
Ancho de la mesa (mm)	1.500 - 2.000 - 2.500 - 3.000
Distancia entre columnas (mm)	2.000 - 4.000
Recorrido longitudinal (X) (mm)	3.000 - 6.000
Recorrido transversal (Y) (mm)	2.500 - 4.000
Recorrido vertical (Z) (mm)	1.000 - 1.250 - 1.500
Recorrido vertical (W) (mm)	1.000 - 2.000
Avance Eje (X) (mm/min)	Hasta 30.000
Avance Eje (Y) (mm/min)	Hasta 30.000
Avance Eje (Z) (mm/min)	Hasta 30.000
Accionamientos Ejes (X, Y,Z)	X,Y Doble Piñón cremallera Z Husillo a bolas
Peso admisible sobre la mesa (Kg/m <sup>2</sup> )	3.000 - 15.000 * Según necesidades
Velocidad de giro (rpm)	4.000 - 24.000
Potencia máxima de giro (Kw)	Hasta 34

**ACCESORIOS**

<u>Cabecal Recto</u>	
Potencia (Kw)	Hasta 34
Velocidad (rpm)	4.000 - 24.000
Refrigeración interior/externo (Bar)	Hasta 50
<u>Cabecal Continuo</u>	
Potencia (Kw)	Hasta 34
Velocidad (rpm)	Hasta 24.000
Refrigeración interior/externo (Bar)	Hasta 50



<u>Cabezas Especiales</u>	*
Cambio de Cabezal	*

## EQUIPAMIENTO ESTÁNDAR Y OPCIONAL

<u>EQUIPAMIENTO ESTÁNDAR</u>	
Control numérico	Heidenhain, Siemens, Fagor, Fanuc
Volante Electrónico	
Armario Eléctrico climatizado	
Guías lineales en los Ejes (X, Y, Z)	
Iluminación en la zona de trabajo	
Central hidráulica	
Captación directa	
Carenado Básico	
Tele - Servicio	
<u>EQUIPAMIENTO OPCIONAL</u>	
Sondas de medición herramientas y piezas	*
Cargador automático de herramientas	30, 40, 60, 120 *
Cargador estático de herramientas	6 a 12 *
Guías en el Eje (Z) de fricción	*
Sistemas de Taladrina	*
Extractores de Viruta	*
Carenado Integral	*

\*Opcional

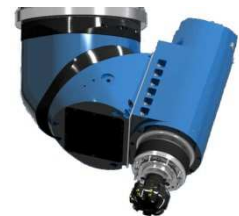
## CABEZALES



Cabezal Recto



Cabezal Continuo  
Universal Ortogonal



Cabezal Continuo  
Universal 45º



Cabezal Continuo  
Universal Horquilla

